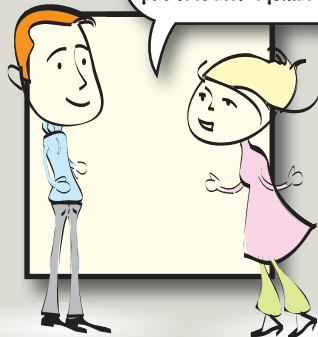


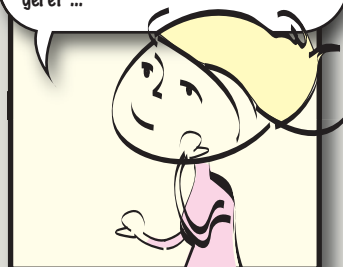
# “Chloé et Léo”

Simple  
comme  
une pompe  
à insuline !!

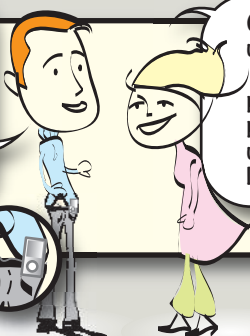
Tu sais ... depuis trop longtemps, Je me pique à l'insuline 4 fois par jour et pourtant je suis toujours pas très bien équilibrée !



... En plus c'est très contraignant ! Je dois me lever tous les matins à heure fixe, manger à heure fixe, et pour la gym c'est encore plus dur à gérer ...

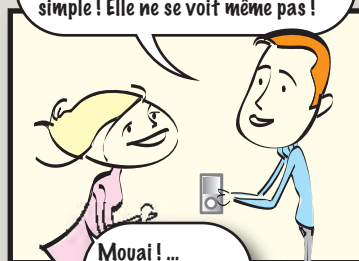


Tu sais Chloé, il y a 2 ans, je disais la même chose ; Puis, mon médecin m'a proposé une pompe ; et ça a changé ma vie !



Quoi ? Tu portes une pompe, toi ?  
« Moi j'en veux pas ! Je ne veux pas être banchée à une machine tout le temps !!!

Ce n'est pas une machine, c'est petit comme ton portable et surtout plus simple ! Elle ne se voit même pas !



Mouai ! ...  
Et qu'est ce que ça change alors ???

Ben tout !  
1 piqûre tous les 3 jours, je mange quand je veux, ce que je veux... (en restant raisonnable), et surtout... je suis mieux équilibré ! »



Ah oui ?? Et comment as-tu fait pour l'avoir ?

J'ai demandé à mon diabéto. Lui et son équipe m'ont formé à l'utiliser. En plus DINNO SANTE, mon prestataire, m'accompagne pour toutes les questions techniques. Ils m'ont offert tous mes accessoires pour porter ma pompe de façon discrète et confortable.



Du coup, je ne suis jamais seul avec ma pompe !